



ВПЕЧАТЛЯЮЩЕ
БЫСТРЫЙ

Imagine.

 Roland®

PRO4
SOLJET_{PRO4} XF-640

СКОРОСТЬ + КАЧЕСТВО | Исключительный уровень продукции в самых сложных условиях эксплуатации

Печатающие головки, расположенные в шахматном порядке, ускоряют процесс

Принтер XF-640 укомплектован двойными новейшими печатающими головками, для максимальной производительности расположенными в шахматном порядке. Благодаря такой конструкции XF-640 печатает баннеры со скоростью до 102 м²/ч, что в 2,5 больше по сравнению с предыдущей моделью.* Каждая из печатающих головок формирует капли семи разных размеров, передавая все нюансы печатного макета. От вывесок и баннеров до транспортной графики, магазинных стоек и пленок для оклейки — XF-640 обеспечивает исключительные результаты даже на самых больших тиражах.



*SOLJET PRO III XJ-640

Печатающие головки, расположенные в шахматном порядке

Скорость печати баннеров для XF-640	
Максимальная скорость (360×360, 1 проход)	102 м ² /ч
Рекламные щиты (540×350/2 прохода)	63 м ² /ч
Высокая скорость (540×350/4 прохода)	31 м ² /ч
Стандарт (720×720/5 проходов)	24 м ² /ч
Высокое качество (720×1440/9 проходов)	13 м ² /ч

Скорость печати на виниле для XF-640	
Высокая скорость (360×720, 4 прохода)	30 м ² /ч
Стандарт (720×720/6 проходов)	20 м ² /ч
Высокое качество (720×1140/12 проходов)	10 м ² /ч
Художественная печать (1440×1140/16 проходов)	4 м ² /ч

Двойная зеркальная конфигурация СМУК для получения красивых изображений на высоких скоростях

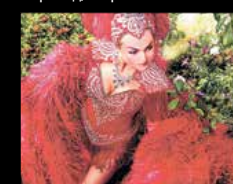
XF-640 делает быструю печать доступнее: превосходное качество и высокая плотность красочного покрытия обеспечены даже на максимальной скорости. Благодаря двойной зеркальной конфигурации СМУК, последовательность нанесения цветов аналогична, независимо от направления печати: принтер воспроизводит их равномерно, практически без полошения.



Отпечатано на SOLJET PRO4 XF-640, разрешение 360×360 dpi, 1 проход, скорость 102 м²/ч



Отпечатано на обычной модели, разрешение 360×360 dpi, 1 проход, скорость 41 м²/ч



Чернила ECO-SOL MAX2 для высокой плотности и насыщенных тонов

Удостоенные награды чернила ECO-SOL MAX2 — новейшая, передовая экосольвентная разработка Roland. Чернила обеспечивают надежную адгезию к широкому спектру материалов с покрытием и без, дают яркие, насыщенные цвета и четкие изображения. Они быстро сохнут, демонстрируют прекрасную стойкость при эксплуатации вне помещений, устойчивость к царапинам и химикатам, отличаются широким цветовым охватом — и все это без содержания никеля.



RIP & PRINT MANAGEMENT SOFTWARE Roland VersaWorks®

RIP Roland VersaWorks для выпуска перспективной продукции

В состав готового решения на базе принтера XF-640 входит RIP Roland VersaWorks® и ПО для управления печатью. Вы можете настроить параметры для получения оптимальных результатов: повысить насыщенность цветов для наружной рекламы или подчеркнуть мелкие детали для репродукции или фотопечати, добившись поразительного эффекта. VersaWorks включает библиотеки PANTONE®, упрощающие подбор смесевых оттенков и точное их воспроизведение. Чтобы предварительно оценить расход чернил по конкретному заказу, воспользуйтесь калькулятором.



КОНФИГУРАЦИЯ | Прочная конструкция для надежных результатов

Новые, усиленные рельс и рама для точности цветной печати

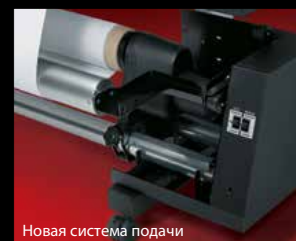
Принтер XF-640 рассчитан на высокие нагрузки: мощный двигатель переменного тока справится с большими объемами производства. Усиленная конструкция рельса и рамы гарантирует бесперебойную работу в скоростном режиме при исключительном качестве изображений. Кроме того, XF-640 укомплектован системой из 16 прижимных и модернизированных рифленых валиков, которые надежно фиксируют материал и предотвращают его деформацию.



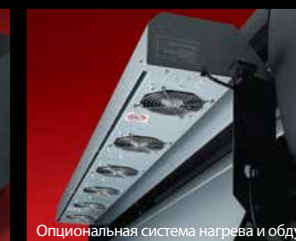
Новая система подачи включает 16 прижимных валиков: даже на больших тиражах безупречно воспроизведены все детали вплоть до отдельных букв

Модернизированная система подачи для больших объемов

Мы обновили систему подачи в XF-640, приспособив ее под большие объемы печати на высоких скоростях. Два жестко закрепленных шпинделя надежно фиксируют тяжелые рулоны, гарантируя равномерную подачу материала. Новый регулирующий валик стабилизирует натяжение при прохождении материала через принтер. Принципиально новый модуль нагрева и обдува равномерно распределяет температуру по всей ширине материала, ускоряя сушку отпечатков на высоких скоростях.



Новая система подачи



Оptionальная система нагрева и обдува



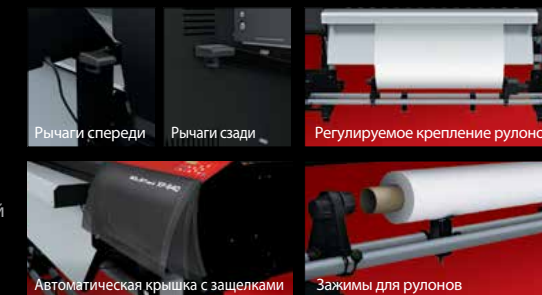
Оptionальный модуль обдува
Сушка
Оptionальный модуль нагрева
Система нагрева материала
Система предварительного нагрева

ПРОСТОТА В ЭКСПЛУАТАЦИИ |

Продуманная конструкция и автоматизированные функции для удобства работы

Современные функции максимально упрощают техническое обслуживание

Принтер XF-640, как и другие модели линейки Roland DG, прост в настройке и работе. Модернизированный фронтальный модуль загрузки чернильных картриджей сделал доступ к чернилам удобнее, а сам принтер — компактнее. Узел печатающих головок защищен защелкивающейся крышкой, которую при очистке принтера легко открыть с помощью кнопки. Для удобства оператора механизмы загрузки рулона в принтере XF-640 предусмотрены с фронтальной и тыльной сторон. Особые крепления надежно фиксируют при загрузке даже очень тяжелые рулоны. Для узких рулонов есть регулируемые фиксаторы с обеих сторон системы подачи.



Рычаги спереди
Рычаги сзади
Регулируемое крепление рулонов
Автоматическая крышка с защелками
Зажимы для рулонов

Высокая производительность, отличное качество

С какой скоростью реально печатать без ущерба для качества? Представляем SOLJET PRO4 XF-640, самый быстрый из принтеров Roland.

Устройство с новейшими печатающими головками обеспечивает исключительное качество печати при самых высоких скоростях.

Благодаря усиленной конструкции и улучшенной системе подачи, все операции выверены, а в изображениях отсутствуют дефекты. Мощный RIP автоматизирует техпроцесс, упрощая работу и стабилизируя результат. XF-640 объединяет высочайший уровень производительности и точности в надежном промышленном устройстве — настоящая находка для бизнеса.

SOLJET PRO4 XF-640

4 Colors



Фото: XF-640 с опциональной системой нагрева и обдува



SOLJET PRO4 XF-640



Спецификации		
Технология печати	Пьезоструйная	
Запечатываемые материалы	Ширина	От 259 до 1625 мм
	Толщина	Максимум 1,0 мм с подложкой
	Внешний диаметр рулона	Максимум 210 мм
	Масса рулона	Максимум 40 кг
	Диаметр втулки *1	76,2 мм (3 дюйма) или 50,8 мм (2 дюйма)
Ширина печати *2	Максимум 1615 мм	
Чернильные картриджи	Тип	Картридж Roland ECO-SOL MAX2 440 см ³
	Цвета	Четыре цвета (голубой, пурпурный, желтый и черный)
Разрешение печати (точек на дюйм)	Максимум 1440 dpi	
Точность подачи *3	Погрешность не более ±0,3% от пройденного расстояния или ±0,3 мм в сторону большей величины	
Система нагрева материала *4	Система основного и предварительного нагрева: диапазон предварительно задаваемых температур: 30–45 °С. Сушка: диапазон предварительно задаваемых температур: 30–55 °С	
Интерфейс	Ethernet (10BASE-T/100BASE-TX, автоматическое переключение)	
Энергосберегающие функции	Автоматический спящий режим	
Питание	Переменный ток 100-120 В ±10%, 11 А, 50/60 Гц или 220-240 В ±10%, 6 А, 50/60 Гц	
Потребляемая мощность	В процессе работы	Около 1350 Вт
	В режиме ожидания	Около 20 Вт
Уровень шума	В процессе работы	до 62 дБА и менее
	В режиме ожидания	до 45 дБА и менее
Габариты (со стойкой)	2750 (Ш) × 800 (Г) × 1295 (В) мм	
Масса (со стойкой)	177 кг	
Условия эксплуатации	В рабочем режиме	Температура: 15–32 °С (рекомендовано 20 °С и более), влажность: 35–80% (без конденсата)
	В выключенном виде	Температура: 5–40 °С, влажность: 20–80% (без конденсата)
Комплектация	Оригинальные стойки, сетевой шнур, зажимы для материала, фиксатор запечатываемых материалов, сменная лезвие для автоматической обрезки материала, RIP, руководство пользователя и пр.	

*1 Фиксатор запечатываемых материалов в этом принтере рассчитан только на рулоны с бумажной втулкой внутренним диаметром 76,2 мм. Для работы с втулками диаметром 50,8 мм необходимы опциональные фланцы. *2 Длина печати и резки зависит от программных ограничений. *3 *1 - Тип запечатываемых материалов: рекомендованные Roland DG. - Температура: 25 °С, влажность: 50% - При условии правильной загрузки рулона. - Без учета растяжения/усадки запечатываемого материала. - Не гарантировано при работе с системой основного и предварительного нагрева и сушкой. - С верными настройками и регулировками машины. *4 - Ход печати: 1 м. *5 После включения необходим прогрев. В зависимости от условий в помещении, он занимает от 5 до 20 мин. При определенной температуре в помещении и ширине запечатываемого материала предварительно заданная температура достигнута не будет.

Чернила		Описание	
Чернила ECO-SOL MAX2	ESL4-4CY	Голубой, 440 см ³	
	ESL4-4MG	Пурпурный, 440 см ³	
	ESL4-4YE	Желтый, 440 см ³	
	ESL4-4BK	Черный, 440 см ³	
Чистящая жидкость	ESL4-CL	1 шт.	

Запечатываемые материалы ECO-SOL MAX2	
Модель	Описание
SP-M-1270	Матовая ПЭТ-пленка, 1270 мм × 30 м
SFPLF-1300	Пленка для световых коробов, 1370 мм × 30 м
SCM-GPPG-40-127	Белая гляцевая фотобумага, 1270 мм × 40 м
SCM-GPPM-40-127	Белая матовая фотобумага, 1270 мм × 40 м
SCM-GVWG-40-137	Каландрированный белый винил, клеящийся, 1370 мм × 40 м
SCM-GVWG-40-152	Каландрированный белый винил, клеящийся, 1520 мм × 40 м

Roland VersaWorks: системные требования	
Операционная система	Windows® 7 Professional/Ultimate (32/64-разрядная версия); Windows Vista® Business/Ultimate (32/64-разрядная версия); Windows® XP Professional Service Pack 2 и выше (32/64-разрядная версия)
Процессор	Рекомендовано: Core™ 2 Duo, 2,0 ГГц и выше
ОЗУ	Рекомендовано: 2 Гбайт и более
Видеокарта и монитор	Рекомендовано разрешение 1280×1024 и выше
Свободное место на жестком диске	Рекомендовано: 40 Гбайт и более
Файловая система жесткого диска	Формат NTFS
Оптический накопитель	Привод DVD-ROM

*Roland VersaWorks является 32-разрядным приложением, работающим под управлением 64-разрядной ОС Windows® с WoW64 (32-разрядная Windows на 64-разрядной версии).

Опциональная система нагрева и обдува

DU2-64

Для дополнительного повышения производительности мы рекомендуем опциональную систему нагрева и обдува. При печати на высоких скоростях модернизированный модуль равномерно распределяет температуру по всей площади изображения, быстро высушивая отпечатки с большой плотностью красочного слоя. Для экономии места опциональную систему нагрева и обдува можно установить прямо на принтер.

Спецификации опциональной системы нагрева и обдува DU2-64		
Модуль сушки	Тип нагрева (с вентилятором обдува) с диапазоном предварительно задаваемых температур: 30–55 °С *1	
Питание *2	Переменный ток 100-120 В ±10%, 5,5 А, 50/60 Гц или 220-240 В ±10%, 3 А, 50/60 Гц	
Потребляемая мощность	Около 750 Вт	
Масса	26 кг	
Условия эксплуатации	В рабочем режиме *3	Температура: 15–32 °С (рекомендовано 20 °С и более), влажность: 35–80% (без конденсата)
	В выключенном виде	Температура: 5–40 °С, влажность: 20–80% (без конденсата)
Комплектация	Сетевой шнур, манипуляторы, муфты, зажимы для шнуров, подставки, шестигранный ключ, болты, шайбы, руководство пользователя	

*1 - После включения необходим прогрев. В зависимости от условий в помещении, он занимает от 5 до 20 мин. При определенной температуре в помещении и ширине запечатываемого материала предварительно заданная температура достигнута не будет. *2 - Принтер подключают только к отдельной электрической сети. *3 Обязательно проверьте силу тока для прерывателя или пробки.

Продукция Roland DG с этим значком соответствует природоохранной стратегии компании — пакету стандартов ISO 14021 на базе декларации соответствия (тип II). За более подробной информацией обращайтесь на сайт www.rolanddg.com.



Компания Roland оставляет за собой право на внесение изменений в спецификации, материалы, аксессуары без предварительного уведомления. Производительность в конкретных условиях может отличаться. Для оптимального качества продукции ключевые компоненты оборудования требуют регулярного технического обслуживания. Подробности можно узнать у вашего дилера Roland. Документ не содержит скрытых и подразумеваемых гарантий и обязательств за исключением явно заявленных. Roland не несет ответственности за случайные и побочные повреждения, как прогнозируемые, так и непрогнозируемые, если они вызваны дефектами таких продуктов. Торговые марки Adobe, PostScript, PostScript 3 и логотип PostScript являются собственностью Adobe Systems Incorporated. PANTONE® — собственностью Pantone LLC. Все торговые марки являются собственностью их законных правообладателей. Воспроизведение либо использование защищенного авторским правом материала преследуется местными, общенациональными и международными законами. Пользователи несут ответственность за соблюдение всех соответствующих законов и любое их нарушение. Корпорация Roland DG получила лицензию на технологию MMP от TPL Group.

Roland®

Авторизованный дилер:



ЗЕНОН-ТЕХНИК:
Россия, 105187, Москва, ул. Вольная, д. 28
Тел./факс: (495) 788-07-75;
www.zeon-land.ru

РЕГИОНАЛЬНЫЕ ФИЛИАЛЫ:
БАРНАУЛ: (3852) 53-66-77;
ВЛАДИВОСТОК: (423) 243-77-44/99-44, 42-49-56;
ВОЛГОГРАД: (8442) 95-71-71/51-43/56-45;
ВОРОНЕЖ: (473) 246-02-22;
ЕКАТЕРИНБУРГ: (343) 344-344-7;
ИРКУТСК: (3952) 48-61-61;
КАЗАНЬ: (843) 278-97-89/95-19/95-29;
КРАСНОДАР: (861) 262-43-43/44-44, 268-15-69;

КРАСНОЯРСК: (391) 223-57-57;
ЛИПЕЦК: (4742) 232-232;
НИЖНИЙ НОВГОРОД: (831) 278-68-68/25/26;
НОВОСИБИРСК: (383) 240-08-28/40/48/38;
ОМСК: (3812) 906-000 (многоканальный);
ОРЕНБУРГ: (3532) 451-451;
ПЯТИГОРСК: (8793) 975-975, 975-978, 975-997;
РОСТОВ-НА-ДОНУ: (863) 295-45-55/46-44/46-55;

САМАРА: (846) 269-39-60/61/62;
САНКТ-ПЕТЕРБУРГ: (812) 622-02-02;
САРАТОВ: (8452) 477-111;
ТАМБОВ: (4752) 493-493;
УФА: (347) 2-481-481/088, 241-61-60, 241-62-64;
ХАБАРОВСК: (4212) 76-80-90 (многокан.);
ЧЕБОКСАРЫ: (8352) 45-45-46, 57-11-11;
ЧЕЛЯБИНСК: (351) 774-56-59/86-21/38-17;