

Imagine.

 Roland®

**DVE**  
Digital Value Engineering

# PRO4

*Print & Cut* **SOLJET<sub>PRO4</sub> XR-640**

  
РЕКЛАМНЫЕ ПОСТАВКИ



**PRO 4**  
SCOUT SOLJET PRO4 XR-640



# СИЛА ТВОРЧЕСТВА

## Инновации в PRO4 для воплощения ваших фантазий

Как далеко уносит вас воображение? С SOLJET PRO4 XR-640 границ для него больше не существует. PRO4 XR-640 — новейшая флагманская модель струйного принтера/каттера из серии SOLJET. Исключительное качество печати XR-640 станет надежным фундаментом для вашего бизнеса — и вашей репутации. Осваивайте самую востребованную и рентабельную продукцию, которая конкурентам просто не под силу.

Струйные принтеры серии Roland PRO хорошо известны надежной конструкцией, стабильной работой и непревзойденной гибкостью. Улучшенная производительность, фотореалистичная печать, встроенная функция резки и специальные чернила для высококачественной отделки и эффектов — XR-640 превращает печать в искусство.



Короткие тиражи этикеток и наклеек

Короткие тиражи этикеток и наклеек

### **SOLJET PRO4 XR-640**

На выбор доступны различные конфигурации принтера из девяти разных цветов (CMYKLCmLkMfWh).

7 цветов CMYKLCmLk + серый Lk

8 цветов \* CMYKLCmLk + серый Lk + металлизированное серебро Mf

CMYKLCmLk + металлизированное серебро Mf + белый Wh

\* Металлизированные серебристые и белые чернила в продаже с ноября 2012 г. Фото: XR-640 с опциональной системой нагрева и обдува



## Нам нужно самовыражение без границ

### Новейшие печатающие головки с точным контролем каждой точки

Чтобы обеспечить высочайшее качество печати, актуальное для профессионалов рекламной отрасли, принтер XR-640 укомплектовали двумя новейшими печатающими головками. Формируя капли семи разных размеров, они оптимизируют качество изображения в зависимости от запечатываемого материала и разрешения. Благодаря технологии контроля печати, производственным печатающим головкам и чернилам ECO-SOL MAX2, на впечатляющих изображениях воспроизводится каждая деталь. Существенно улучшена адгезия чернил: изменен состав, обеспечен прецизионный контроль печатающих головок и размещения отдельных точек. Все это позволило достичь высокой плотности красочного покрытия с глубокими, насыщенными тонами. Передача тончайших нюансов удовлетворит самых взыскательных клиентов.



### Новые чернила ECO-SOL MAX2 для впечатляющей четкости

ECO-SOL MAX2 — новое поколение удостоенных наград экосольвентных чернил Roland: прекрасная стойкость при эксплуатации вне помещений, устойчивость к царапинам и химикатам, совместимость с различными материалами и широкий цветовой охват. И все это без содержания никеля. Чернила ECO-SOL MAX2 созданы, чтобы обеспечить стабильный результат, равномерное воспроизведение цветов, четкость текста и изображений. Благодаря обновлениям, качество печати стало еще выше — передается каждая деталь.



Технология печати Roland дает эффектные, яркие цвета, оптимизируя работу новых двойных печатающих головок и чернил ECO-SOL MAX2.



Отпечатано на обычном принтере



Отпечатано на SOLJET PRO4 XR-640



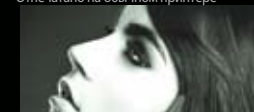
## Нам нужны однородные, точные цвета

### Новые серые чернила для плавных градационных заливок

К цветовой схеме CMYKLCm добавлены новые серые чернила (Lk). Они заметно улучшают качество любых изображений, повышают точность воспроизведения цветов и плавность градационных заливок. Благодаря серым чернилам ECO-SOL MAX2 вы добиваетесь нейтрального серого и плавных переходов в серых тонах при фотографической четкости изображений. Кроме того, серые чернила улучшают стабильность воспроизведения телесных оттенков и натуральных тонов. С серыми чернилами вы передаете все цветовые нюансы на плакатах, декоративных световых коробах, комплектах для оклейки. Такая продукция привлекает потребителя и соответствует высокому классу бренда.



Отпечатано на SOLJET PRO4 XR-640



Отпечатано на обычном принтере



Точный баланс серого и привлекательно плавные телесные тона

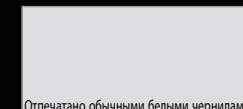
## Мы ищем новые способы самовыражения

### Белые и металлизированные серебристые чернила для новой доходной продукции

Металлизированные серебристые чернила ECO-SOL MAX2 созданы для сверкающих эффектов премиум-класса: новая формула пигментов дополнительно повышает отражающую способность. Встроенная библиотека металлизированных цветов поддерживает 512 оттенков: выбирайте точные цвета из цветового справочника Adobe® Illustrator®. Улучшенная формула белых чернил повышает непрозрачность красочного слоя: белые текст, графика и заливки получаются необычайно яркими.



Белые чернила с улучшенной непрозрачностью



Отпечатано обычными белыми чернилами



Отпечатано белыми чернилами ECO-SOL MAX2

## Мы ценим свободу творчества

Интегрированные функции печати и резки для продукции любой формы

**Print  
& Cut**

Популярная технология интегрированной печати и резки от Roland — это широкие возможности для вашего бизнеса: после печати устройство автоматически выполняет резку по контуру изображений любой формы. На XR-640 вы быстро, легко и рентабельно получаете продукцию по своему вкусу: изделия для оформления мест продаж, напольная реклама, наклейки, заготовки для автостайлинга или термопереноса.

Декорирование гоночных велосипедов с помощью стикеров

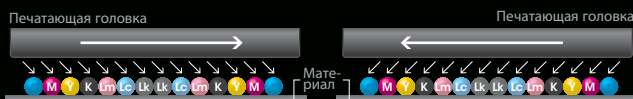
Короткие тиражи этикеток и наклеек



## Мы уверены в производительности и исключительном качестве печати

Высокая скорость для больших объемов: до 21,6 м<sup>2</sup>/ч в производственном режиме

Модель XR-640 укомплектована двумя линейными печатающими головками, расположенными по зеркальной 7-красочной схеме — для стабильного результата при двунаправленной печати. Скорость высокотехнологичного устройства составляет до 21,6 м<sup>2</sup>/ч для баннерных и виниловых материалов в производственном режиме. Дополнительно повышает качество печати технология Roland Intelligent Pass Control®, которая с высокой точностью контролирует расположение, количество и плотность чернильных капель, существенно сокращая полосу.



Для точной передачи цветов на всех скоростях система наносит чернила по одинаковой схеме за оба прохода: CMYKLMcLcLkLkLcLmKYMC

RIP & PRINT MANAGEMENT SOFTWARE

**Roland VersaWorks®**

## RIP и ПО для управления печатью

Roland VersaWorks® теперь с библиотекой PANTONE®

В комплекте с XR-640 поставляется RIP Roland VersaWorks® и ПО для управления печатью. При обработке в VersaWorks макета со смешанным цветом PANTONE® система автоматически преобразует его в CMYK, подбирая наиболее точное соответствие из цветовой гаммы чернил ECO-SOL MAX2. Это упрощает процесс и экономит время на подбор цветов, позволяет быстро получать нужные оттенки при наличии качественных профилей для запечатываемых материалов. Смесевые цвета можно заменить любыми оттенками Roland Color System, библиотеки VersaWorks, содержащей свыше 1000 стандартных и 512 металлизированных цветов.



PANTONE®



Roland Metallic Color System Library

## Опциональная система нагрева и сушки



DU-640

Модель XR-640 укомплектована встроенной системой нагрева материала. Возможно дооснащение расширенным модулем обдува и сушки, дополнительно ускоряющим процесс высыхания чернил. Кроме того, эти опции станут полезным дополнением при работе с белыми и металлизированными чернилами, а также встроенной системой приемки для высокоскоростной печати.

\* Опциональные модули нагрева/сушки обязательны для печати белыми и металлизированными чернилами.



# SOLJET PRO4 XR-640



RIP & PRINT MANAGEMENT SOFTWARE  
**Roland VersaWorks**



Спецификации		
Технология печати/рези		
Пьезоструйная/с перемещением материала		
Запечатываемые материалы	Ширина	От 315 до 1625 мм
	Толщина	Максимум 1,0 мм с подложкой, для печати Максимум 0,4 мм с лайнером и 0,22 мм без подложки, для резки
	Внешний диаметр рулона	Максимум 210 мм
	Масса рулона	Макс. 40 кг
	Диаметр втулки	76,2 мм или 50,8 мм
Ширина печати/рези <sup>1)</sup>		
Макс. 1600 мм		
Чернильные картриджи	Тип	Картридж 440 см <sup>3</sup> (голубой, пурпурный, желтый, черный, светло-голубой, светло-пурпурный, серый) Картридж 220 см <sup>3</sup> (металлизированный серебристый, белый)
	Цвета	Семь цветов (голубой, пурпурный, желтый, черный, светло-голубой, светло-пурпурный, серый) или Восемь цветов (голубой, пурпурный, желтый, черный, светло-голубой, светло-пурпурный, серый, белый) или Восемь цветов (голубой, пурпурный, желтый, черный, светло-голубой, светло-пурпурный, серый, металлизированный серебристый) или Восемь цветов (голубой, пурпурный, желтый, черный, светло-голубой, светло-пурпурный, металлизированный серебристый, белый)
		Разрешение печати (точек на дюйм)
Скорость резки		
от 10 до 600 мм/с (от 10 до 300 мм/с в направлении подачи материала)		
Усилие ножа		
от 30 до 300 гс		
Режущий нож		
Тип: совместимый с серией Roland CAMM-1. Смещение лезвия: от 0,000 до 1,500 мм		
Программное разрешение (при резке)		
0,025 мм/шаг		
Точность привода (при печати) <sup>2)3)</sup>		
Погрешность не более ±0,3% от пройденного расстояния или ±0,3 мм в сторону большей величины		
Точность привода (при резке) <sup>2)</sup>		
Погрешность не более ±0,4% от пройденного расстояния или ±0,3 мм в сторону большей величины При корректировке расстояния (для параметра [CUTTING MENU]) выбрана опция [CALIBRATION]: Погрешность не более ±0,2% от пройденного расстояния или ±0,1 мм в сторону большей величины		
Повторяемость (при резке) <sup>2)4)</sup>		
±0,1 мм и менее		
Точность выравнивания для печати и резки <sup>2)5)</sup>		
±0,5 мм и менее		
Точность выравнивания для печати и резки при перезагрузке материала <sup>2)6)</sup>		
Погрешность не более ±0,5% от пройденного расстояния или ±3 мм в сторону большей величины		
Модуль сушки		
Нагревательного типа с диапазоном предварительно задаваемых температур: 30–55 °С		
Устройство фиксации чернил <sup>7)</sup>		
Система основного и предварительного нагрева с диапазоном предварительно задаваемых температур: 30–50 °С		
Интерфейс		
Ethernet (10BASE-T/100BASE-TX, автоматическое переключение)		
Энергосберегающие функции		
Автоматический спящий режим		
Питание		
Переменный ток 100–120 В ±10%, 12 А, 50/60 Гц или 220–240 В ±10%, 6,5 А, 50/60 Гц		
Потребляемая мощность		
В процессе работы: около 1600 Вт. В режиме ожидания: около 47 Вт		
Уровень шума		
В процессе работы: до 65 дБА и менее. В режиме ожидания: до 45 дБА и менее		
Габариты (со стойкой)/масса (со стойкой)		
2948 (Ш) × 1211 (Г) × 1260 (В) мм/205 кг		
Условия эксплуатации	В рабочем режиме	Температура: 15–32 °С (рекомендовано 20 °С и более), влажность: 35–80% (без конденсата)
	В выключенном виде	Температура: 5–40 °С, влажность: 20–80% (без конденсата)
Аксессуары		
Оригинальные стойки, сетевой шнур, зажимы для материала, фиксатор запечатываемых материалов, сменное лезвие для автоматической обрезки материала, RIP, руководство пользователя и пр.		


Чернила		
Модель		Описание
ECO-SOL MAX2	ESL4-4CY	Голубой, 440 см <sup>3</sup>
	ESL4-4MG	Пурпурный, 440 см <sup>3</sup>
	ESL4-4YE	Желтый, 440 см <sup>3</sup>
	ESL4-4BK	Черный, 440 см <sup>3</sup>
	ESL4-4LC	Светло-голубой, 440 см <sup>3</sup>
	ESL4-4LM	Светло-черный, 440 см <sup>3</sup>
	ESL4-4LK	Серый, 440 см <sup>3</sup>
	ESL4-MT	Металлизированный серебристый, 220 см <sup>3</sup> *
	ESL4-WH	Белый, 220 см <sup>3</sup> *
	Чистящий картридж	ESL4-CL
Ножи	ZEC-U5025	Для толстого, светоотражающего и флуоресцентного винила, стандартного рекламного винила, 3 шт.
	ZEC-U5022	Для стандартного рекламного винила, 2 шт.
Blade Holders	XD-CH2	Держатель ножа с регулятором выдвижения, из алюминия
	XD-CH3	Держатель ножа с регулятором выдвижения, из пластичного полимера

Запечатываемые материалы ECO-SOL MAX2	
Модель	Описание
ESP-CL-1300	Матовая ПЭТ-пленка, 1300 мм × 30 м
SP-CL-1000T	Прозрачная ПЭТ-пленка, 1000 мм × 20 м
SP-M-1270	Матовая ПЭТ-пленка, 1270 мм × 30 м
SFPLF-1300	Пленка для световых коробов, 1370 мм × 30 м
SCM-GPPG-40-127	Белая глянцевая фотобумага, 1270 мм × 40 м
SCM-GPPM-40-127	Белая матовая фотобумага, 1270 мм × 40 м
SCM-GVWG-40-137	Каландрированный белый винил, клеящийся, 1370 мм × 40 м
SCM-GVWG-40-152	Каландрированный белый винил, клеящийся, 1520 мм × 40 м

<sup>1)</sup> Длина печати и резки зависит от программных ограничений. <sup>2)</sup> Запечатываемые материалы: рекомендованные корпорацией Roland DG • Температура: 25 °С, влажность: 50% • При условии правильной загрузки рулона. • При условии, что задействованы все доступные прижимные валики по ширине материала. • Боковые поля: 25 мм и более слева и справа • Верхнее поле: 35 мм и более • Без учета растяжения/усадки запечатываемого материала • Не гарантировано при работе с системой нагрева материала с сушкой. • С внешними настройками и регулировками машины. <sup>3)</sup> • Ход печати: 1 м<sup>4)</sup> • Для меню [PREFEED] необходимо выбрать опцию «ENABLE». Диапазон для гарантированной повторяемости. • Для материалов шириной более 610 мм: длина 4000 мм • Для материалов шириной 610 мм и менее: длина 8000 мм<sup>5)</sup> • При условии длины материала до 3000 мм • Без учета перекоса при перемещении, растяжении/усадке материала. \* 6 мм • Размер: 1000 мм в направлении подачи материала, 1600 мм в направлении движения каретки. • Без ламинирования • Автоматическое распознавание меток реза по 4 точкам при перезагрузке запечатываемого материала. • При резке для меню [PREFEED] необходимо выбрать опцию «ENABLE». • Без учета возможных отклонений из-за растяжения/усадки и/или перезагрузки материала. <sup>7)</sup> После включения необходимо прогреть. В зависимости от условий в помещении он занимает от 5 до 20 мин. При определенной температуре в помещении и ширине запечатываемого материала предварительно заданная температура достигнута не будет. <sup>2)</sup> Машину подключают только к отдельной электрической сети. Обязательно проверьте силу тока для прерывателя или пробки.

Металлизированные серебристые и белые чернила  
Из-за особенностей пигмента белые и серебристые чернила склонны к оседанию в картридже и системе подачи. Поэтому перед использованием картридж нужно тщательно встряхнуть. Стойкость при эксплуатации вне помещений составляет три года для чернил СМУК, один год для белых чернил, от 1 до 3 лет для металлизированных чернил (в зависимости от запечатываемого материала). Чтобы гарантировать качество металлизированных чернил, Roland рекомендует ламинирование для интерьерной и наружной рекламы.

Продукция Roland DG с этим значком соответствует природоохранной стратегии компании — пакету стандартов ISO 14021 на базе декларации соответствия (тип II). За более подробной информацией обращайтесь на сайт [www.rolanddg.com](http://www.rolanddg.com).



Компания Roland оставляет за собой право на внесение изменений в спецификации, материалы, аксессуары без предварительного уведомления. Производительность в конкретных условиях может отличаться. Для оптимального качества продукции ключевые компоненты оборудования требуют регулярного технического обслуживания. Подробности можно узнать у вашего дилера Roland. Документ не содержит скрытых и подразумеваемых гарантий и обязательств за исключением явно заявленных. Roland не несет ответственности за случайные и побочные повреждения, как прогнозируемые, так и непрогнозируемые, если они вызваны дефектами таких продуктов. Торговые марки Adobe, PostScript, PostScript 3 и логотип PostScript являются собственностью Adobe Systems Incorporated. PANTONE® - собственность Pantone LLC. Все торговые марки являются собственностью их законных правообладателей. Воспроизведение либо использование защищенного авторским правом материала преследуется местными, общенациональными и международными законами. Пользователи несут ответственность за соблюдение всех соответствующих законов и любое их нарушение. Корпорация Roland DG получила лицензию на технологию MMP от TPL Group.



## Авторизованный дилер:

РЕГИОНАЛЬНЫЕ ФИЛИАЛЫ:  
 БАРАНУЛ: (3852) 53-66-77; E-mail: brn@zenonline.ru  
 ВЛАДИВОСТОК: (423) 243-77-44/99-44, 42-49-56; E-mail: vlad@zenonline.ru  
 ВОЛГОГРАД: (8442) 95-71-71/51-43/56-45; E-mail: vgrad@zenonline.ru  
 ВОРОНЕЖ: (473) 246-02-22; E-mail: vrn@zenonline.ru  
 ЕКАТЕРИНБУРГ: (343) 344-344-7; E-mail: eburg@zenonline.ru  
 ИРКУТСК: (3952) 48-61-61; E-mail: irk@zenonline.ru  
 КАЗАНЬ: (843) 278-97-89/95-19/95-29; E-mail: kazan@zenonline.ru  
 КРАСНОДАР: (861) 262-43-43/44-44, 268-15-69; E-mail: kdar@zenonline.ru

КРАСНОЯРСК: (391) 223-57-57; E-mail: krs@zenonline.ru  
 ЛИПЕЦК: (4742) 232-232; E-mail: lip@zenonline.ru  
 НИЖНИЙ НОВГОРОД: (831) 278-68-68/25/26; E-mail: nnov@zenonline.ru  
 НОВОСИБИРСК: (383) 240-08-28/40/48/38; E-mail: nsk@zenonline.ru  
 ОМСК: (3812) 906-000 (многоканальный); E-mail: omsk@zenonline.ru  
 ИРКУТСК: (3952) 48-61-61; E-mail: irk@zenonline.ru  
 ОРЕНБУРГ: (3532) 451-451; E-mail: oren@zenonline.ru  
 ПЯТИГОРСК: (8793) 975-975, 975-978, 975-997; E-mail: kmv@zenonline.ru  
 РОСТОВ-НА-ДОНУ: (863) 295-45-55/46-44/46-55; E-mail: rost@zenonline.ru

САМАРА: (846) 269-39-60/61/62; E-mail: sama@zenonline.ru  
 САНКТ-ПЕТЕРБУРГ: (812) 622-02-02; E-mail: spb@zenonline.ru  
 САРАТОВ: (8452) 477-111; E-mail: sar@zenonline.ru  
 ТАМБОВ: (4752) 493-493; E-mail: tmb@zenonline.ru  
 УФА: (347) 2-481-481/088, 241-61-60, 241-62-64; E-mail: ufa@zenonline.ru  
 ХАБАРОВСК: (4212) 76-80-90 (многокан.); E-mail: khab@zenonline.ru  
 ЧЕБОКСАРЫ: (8352) 45-45-46, 57-11-11; E-mail: chbox@zenonline.ru  
 ЧЕЛЯБИНСК: (351) 774-56-59/86-21/38-17; E-mail: chel@zenonline.ru